



全客室禁煙ルーム。

◆1Fロビーに喫煙ブース設置。

All guest rooms are non-smoking.
◆A smoking booth is available in the lobby on the first floor.



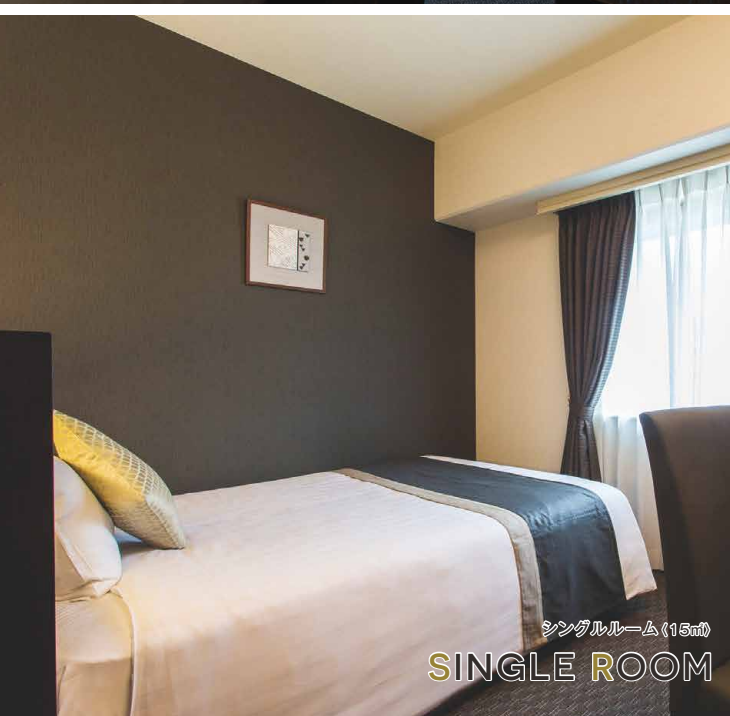
ビデオ・オン・デマンド (映画)が視聴無料。

Video-on-demand (movies) is now free to view.



女性に安心して 宿泊していただける セキュリティゲート付の レディースフロアをご用意。

A ladies' floor with security gates is available for providing you with a peaceful stay.

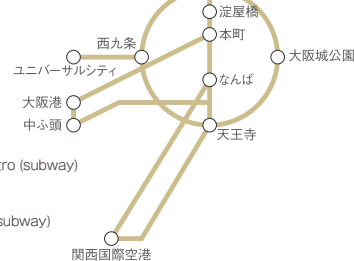


シングルルーム(15㎡)

SINGLE ROOM



- ◆関西国際空港へリムジンバスで約60分
- ◆大阪国際空港(伊丹)空港へ徒歩とリムジンバスで約35分
- ◆阪急「大阪梅田駅」茶屋町改札口より徒歩約3分
- ◆JR「大阪駅」、大阪メトロ(地下鉄)「梅田駅」より徒歩約5分
- ◆新大阪へJRまたは大阪メトロ(地下鉄)で約7分
- ◆ユニバーサルシティ駅へJRで約15分
- ◆大阪ビジネスパークへJRで約15分
- ◆インテックス大阪へ大阪メトロ(地下鉄)とニュートラムで約45分
- ◆本町や淀屋橋などビジネス街へ大阪メトロ(地下鉄)で約5分
- ◆海遊館へ大阪メトロ(地下鉄)で約30分
- ◆宝塚・京都・神戸へ阪急で約40分



- ◆60 minutes to Kansai International Airport by limousine bus
- ◆35 minutes to Osaka Airport (Itami) by walk and limousine bus
- ◆3-minute walk from Hankyu Osaka Umeda Station. Chayamachi ticket gate
- ◆5-minute walk from JR Osaka Station or Umeda Osaka Metro (subway) Station
- ◆7 minutes to Shin Osaka by JR or Osaka Metro (subway)
- ◆15 minutes to Universal City Sta. by JR
- ◆15 minutes to Osaka Business Park by JR
- ◆45 minutes to Intex Osaka by Osaka Metro (subway) and New Tram
- ◆5 minutes to Honmachi, Yodoyabashi, and business districts by Osaka Metro (subway)
- ◆30 minutes to Osaka Aquarium Kaiyukan by Osaka Metro (subway)
- ◆40 minutes to Takarazuka / Kyoto / Kobe by Hankyu

Travel times stated above are approximate.

阪急阪神第一ホテルグループ

新阪急ホテル アネックス

〒530-0012 大阪府大阪市北区芝田1丁目8番1号
TEL:06-6372-5101【大阪新阪急ホテル(本館)代表】

Hotel New Hankyu Annex
1-8-1 Shibata, Kita-ku, Osaka 530-0012
TEL: +81-6-6372-5101



【日本語サイト】



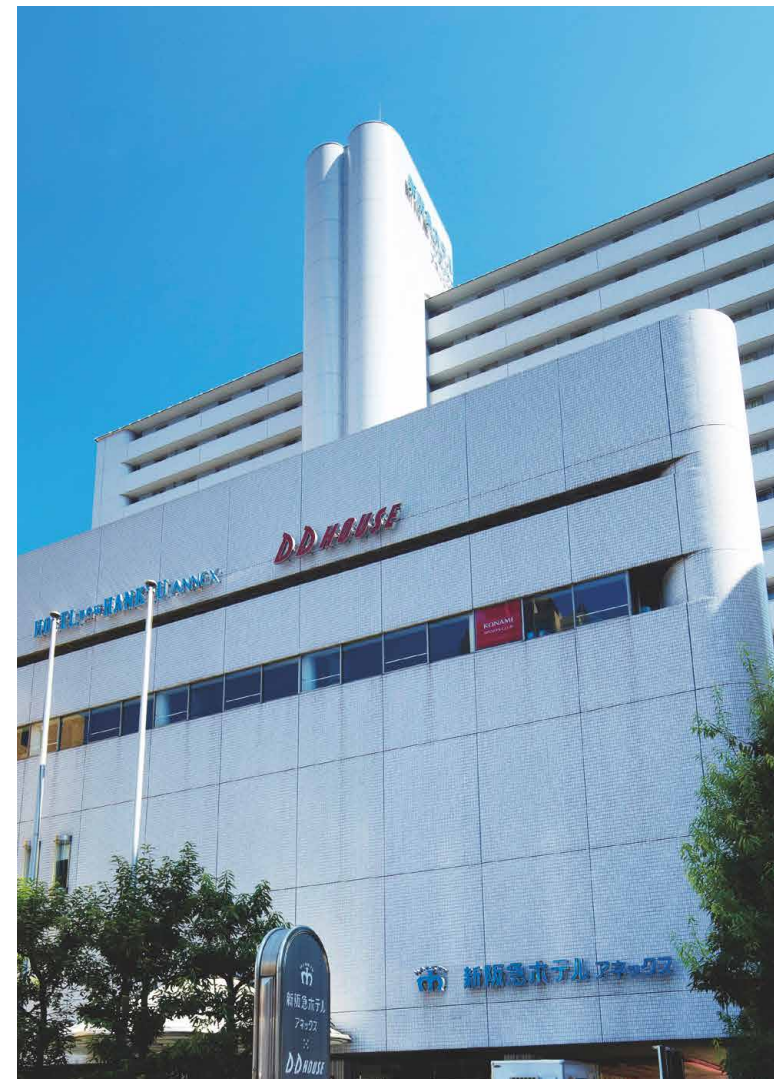
宿泊予約 TEL:06-6372-6600
Hotel reservation TEL:+81-6-6372-6600

<http://www.hankyu-hotel.com/hotel/nh/shhannex/>

2019.10

阪急阪神第一ホテルグループ

新阪急ホテル アネックス



Hankyu-Hanshin-Daichichi Hotel Group

HOTEL new HANKYU annex

全客室禁煙、大阪・梅田の好立地 観光にビジネスに最適

全客室禁煙ルーム。

ビデオ・オン・デマンド(映画)が無料でご視聴いただけます。

観光やビジネスに便利な阪急「大阪梅田駅」すぐの好アクセスも魅力です。

All rooms will now be non-smoking.

Good location in Umeda of Osaka for sightseeing and business.

All guest rooms are non-smoking.

Video-on-demand (movies) is now free to view.

The Hankyu Osaka Umeda Station immediate good access that is convenient for sightseeing and business is attractive.

スタジオツインルーム(15㎡)

STUDIO TWIN ROOM

◆チェックイン15:00 チェックアウト12:00

◆全客室/302室(全室禁煙)

◆ビデオ・オン・デマンド(映画)視聴無料

◆CS放送(TAKARAZUKA SKY STAGE・英語放送
中国語放送・韓国語放送)無料

◆各種携帯電話用充電器全室完備

◆ミネラルウォーター無料

◆レディースフロア完備

・ Check in from 3:00p.m. Check out by 12:00p.m.(noon).

・ Guest rooms/302 rooms(All rooms is now non-smoking room).

・ Video-on-demand(movies)is now free to view.

・ Foreign broadcasting(English,Chinese,Korean)is now free to view.

・ All rooms set up a battery charger of the mobile-phone.

・ Mineral water is now free.

・ A ladies' floor is available.



ダブルルーム(15㎡)

DOUBLE ROOM



トリプルルーム(30㎡)

TRIPLE ROOM

ご朝食は1F「クレール」でご用意。(洋食ビュッフェスタイル)

大阪新阪急ホテル(本館)のレストランもサインひとつでご利用いただけます。
(出発時にご精算)

- グルメバイキング「オリンピア」 ●ステーキハウス「ロイン」
- フレンチ&チャイニーズレストラン「モンスレー」 ●日本料理・天ぷら「なにわ橋」
- うなぎ・割烹「大阪 竹葉亭」 ●バー「リード」 ●パブ・ラウンジ「ビーツ」

**Breakfast is prepared in "Clair" on 1st floor
(Western buffet style).**

Our restaurant is also available for your use by mere signature (to be settled on your check-out).

- ・ Buffet restaurant "Olympia" ・ Steak house "Loain" ・ French & Chinese restaurant "Monselet" ・ Japanese cuisine, Tempura "Naniwa Tachibana" ・ Japanese cuisine "Osaka Chikuyoutei" ・ Bar "Reed" ・ Pub lounge "Beets"

ショッピングも、エンターテインメントも。梅田ならではの好アクセス。

- 徒歩3~5分圏内に、グランフロント大阪、ルクア、梅田芸術劇場、阪急百貨店 HEPファイブ、梅田ロフト、NU chayamachi など
- 宝塚大劇場へ、阪急「大阪梅田駅」から約40分
- ユニバーサルシティ駅へ、JR「大阪駅」から約15分

Shopping, and entertainment. Good access of Umeda unique.

- Within 3-5 minutes walking, Grand Front Osaka, Lucua, Umeda Arts Theater, Hankyu Department Store, HEP Five, Umeda loft, and NU chayamachi etc.
- to Takarazuka Grand Theater, about 40 minutes from Hankyu Osaka Umeda Sta.
- to Universal City Sta, about 15 minutes from JR Osaka Sta.